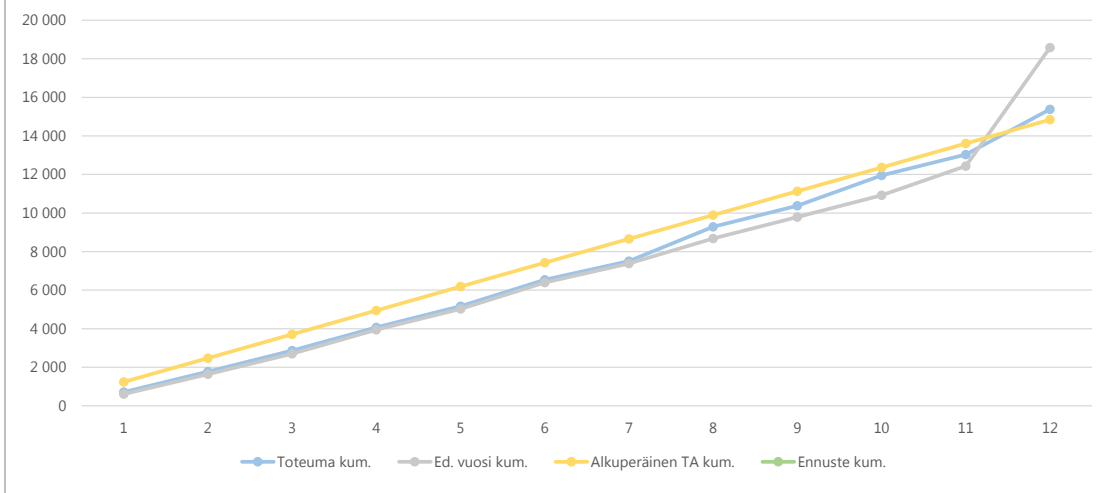


1) Tuloslaskelma (käyttötalous) 1 000 €	* MTA = muutettu talousarvio		** TA = alkuperäinen talousarvio		MTA 2017*		TA 2017**	TP 2016
	Kum. 12/2017	Tot.-% / MTA*	Kum. 12/2016	Tot.-% / TP 2016				
Toimintatuotot	15 381	98,4%	18 581	100,0%	15 632		14 840	18 581
Myyntituotot	10 829	98,8%	10 713	100,0%	10 957		10 957	10 713
Maksutuotot	1 060	102,9%	918	100,0%	1 030		1 030	918
Tuet ja avustukset	433	104,1%	303	100,0%	416		416	303
Muut toimintatuotot x)	3 060	94,8%	6 646	100,0%	3 229		2 437	6 646
Toimintakulut	-26 069	96,9%	-25 784	100,0%	-26 896		-26 893	-25 784
Henkilöstökulut	-8 823	92,0%	-9 064	100,0%	-9 592		-9 572	-9 064
Palvelujen ostot	-11 699	100,1%	-11 226	100,0%	-11 687		-11 567	-11 226
Aineet, tarvikkeet ja tavarat	-1 924	96,2%	-1 754	100,0%	-2 000		-2 000	-1 754
Avustukset	-124	90,8%	-122	100,0%	-137		-137	-122
Muut toimintakulut	-3 499	100,6%	-3 618	100,0%	-3 480		-3 616	-3 618
Toimintakate	-10 688	94,9%	-7 204	100,0%	-11 264		-12 052	-7 204
Rahoitustuotot ja -kulut	-1		0	100,0%				0
Vuosikate	-10 689	94,9%	-7 204	100,0%	-11 264		-12 052	-7 204
Poistot ja arvonalentumiset	-345		-241	100,0%				-241
Tilikauden tulos	-11 034	98,0%	-7 445	100,0%	-11 264		-12 052	-7 445
Tilikauden yli-/alijäämä	-11 034	98,0%	-7 445	100,0%	-11 264		-12 052	-7 445

x) sis. käyttöomaisuuden myyntivoitot

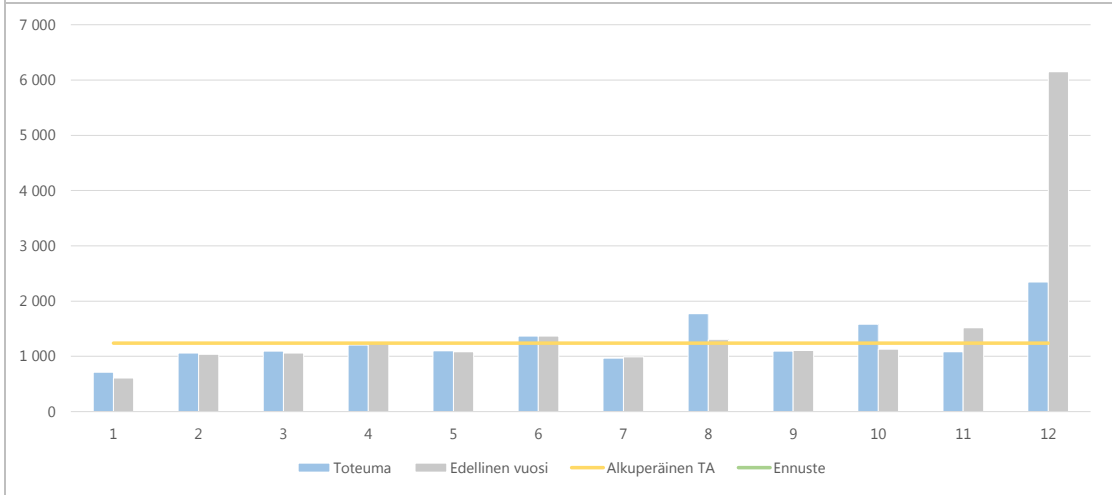
2a) Kumulatiiviset toimintatuotot
(vertailu edelliseen vuoteen, muutettuun talousarvioon ja ennusteeseen)

1 000 €



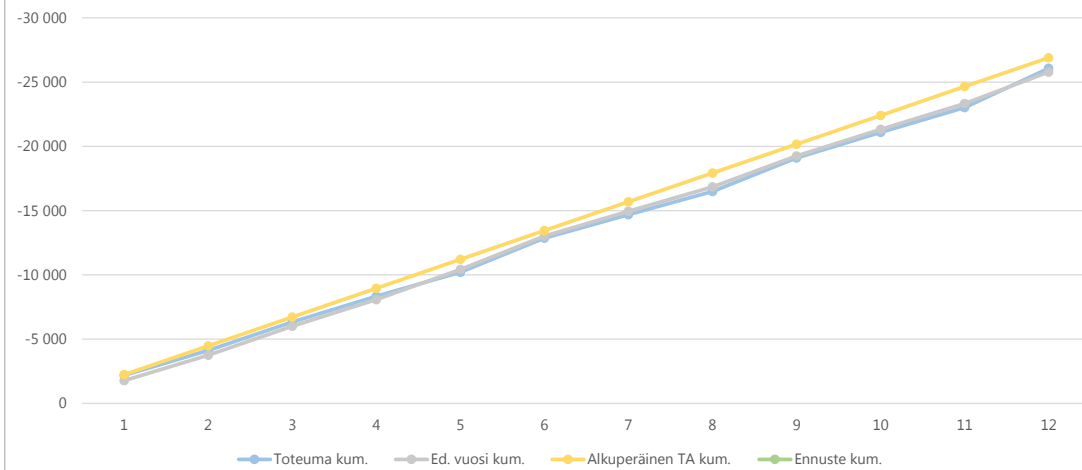
2b) Toimintatuottojen kuukausitoteumat
(vertailu edelliseen vuoteen, muutettuun talousarvioon ja ennusteeseen)

1 000 €



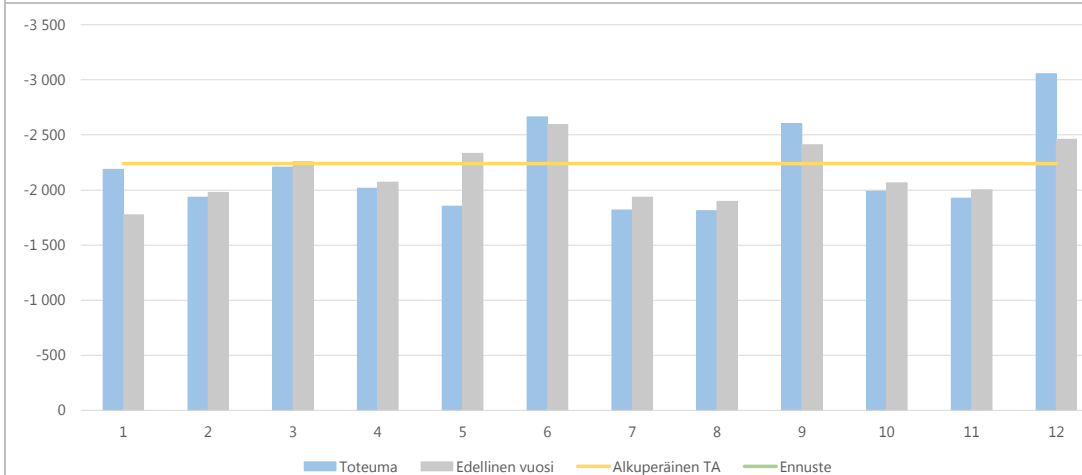
3a) Kumulatiiviset toimintakulut
(vertailu edelliseen vuoteen, muutettuun talousarvioon ja ennusteeseen)

1 000 €



3b) Toimintakulujen kuukausitoteumat
(vertailu edelliseen vuoteen, muutettuun talousarvioon ja ennusteeseen)

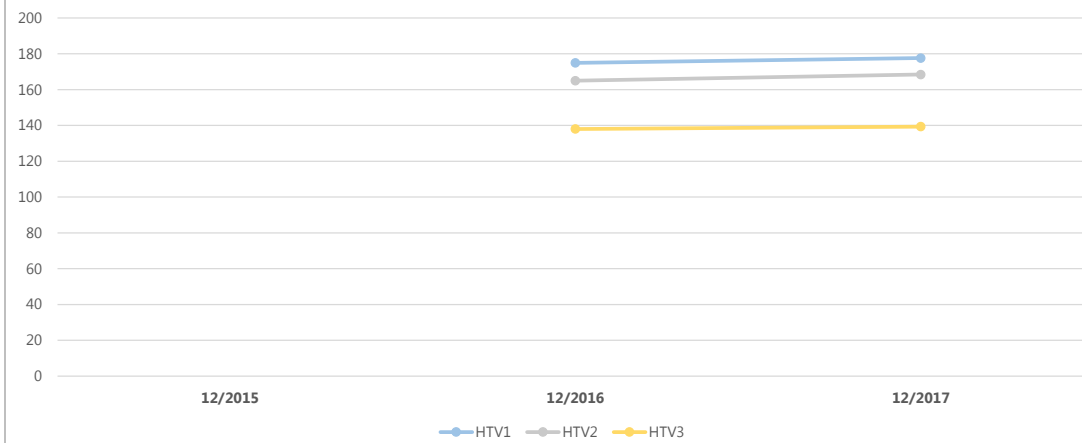
1 000 €



4) Toimintatuotot yksiköittäin 1 000 €	* MTA = muutettu talousarvio		** TA = alkuperäinen talousarvio		MTA 2017*	TA 2017**	TP 2016
	Kum. 12/2017	Tot.-% / MTA*	Kum. 12/2016	Tot.-% / TP 2016			
Kunnanviraston johto	2		3	100,0%			3
1831150 EDUSTUS- JA SUHDETO	2		3	100,0%			3
1831180 KUNTAYHTEISTYÖ			0	100,0%			0
Henkilöstö- ja tukipalvelut	8 298	99,1%	8 299	100,0%	8 378	8 378	8 299
1831190 HENKILÖSTÖPALVELUT	486	107,1%	373	100,0%	454	454	373
1831191 PALKANMAKSUPALVELU	20	26,7%	11	100,0%	76	76	11
1831194 ASUNTOPALVELUT	1 735	91,6%	1 867	100,0%	1 894	1 894	1 867
1831195 RUOKAPALVELUT	6 058	101,7%	6 048	100,0%	5 954	5 954	6 048
Hallinto	3 418	101,9%	6 631	100,0%	3 355	2 563	6 631
1831200 PÄÄTÖKSENTEON TUKI	2 310	100,5%	5 580	100,0%	2 298	1 506	5 580
1831210 ASIAKASPALVELUT	12	69,6%	15	100,0%	17	17	15
1831220 KESKI-UUDENMAAN AS	1 003	106,7%	947	100,0%	940	940	947
1831230 MATERIAALIHALLINTO	94	94,0%	89	100,0%	100	100	89
Keski-Uudenmaan ympäristökesku	3 408	94,9%	3 404	100,0%	3 593	3 593	3 404
1831300 K-U YMPÄRISTÖKESKUS	632	88,6%	617	100,0%	713	713	617
1831310 YMPÄRISTÖVALVONTA	532	98,1%	527	100,0%	542	542	527
1831320 YMPÄRISTÖNSUOJELU	413	96,4%	407	100,0%	428	428	407
1831330 TERVEYSVALVONTA	1 027	93,8%	1 014	100,0%	1 095	1 095	1 014
1831340 ELÄINLÄÄKINTÄHUOLTO	804	98,7%	840	100,0%	815	815	840
Talous ja tietohallinto	255	83,0%	242	100,0%	307	307	242
1831400 TALOUSHALLINTO JA T	180	114,9%	165	100,0%	157	157	165
1831420 STRATEGINEN SUUNNIT	11						
1831440 TIETOJÄRJESTELMÄPALV	64	42,8%	61	100,0%	150	150	61
1831450 KONSERNIVALVONTA JA OMISTAJAOHJAUS			16	100,0%			16
Yhteensä	15 381	98,4%	18 581	100,0%	15 632	14 840	18 581

5) Toimintakulut yksiköittäin 1 000 €	* MTA = muutettu talousarvio		** TA = alkuperäinen talousarvio		MTA 2017*	TA 2017**	TP 2016
	Kum. 12/2017	Tot.-% / MTA*	Kum. 12/2016	Tot.-% / TP 2016			
Kunnanviraston johto	-975	121,6%	-682	100,0%	-802	-802	-682
1831100 KUNNANJOHTO	-384	119,8%	-343	100,0%	-321	-321	-343
1831130 VIESTINTÄ	-209	96,6%	-201	100,0%	-217	-217	-201
1831140 PROJEKTIT							
1831150 EDUSTUS- JA SUHDETO	-116	197,3%	-53	100,0%	-59	-59	-53
1831180 KUNTAYHTEISTYÖ	-265	128,9%	-85	100,0%	-205	-205	-85
Henkilöstö- ja tukipalvelut	-9 020	95,6%	-9 403	100,0%	-9 433	-9 480	-9 403
1831190 HENKILÖSTÖPALVELUT	-1 775	103,0%	-1 736	100,0%	-1 723	-1 723	-1 736
1831191 PALKKANMAKSUPALVELU	-608	101,8%	-646	100,0%	-597	-597	-646
1831194 ASUNTOPALVELUT	-1 953	100,2%	-2 024	100,0%	-1 949	-1 949	-2 024
1831195 RUOKAPALVELUT	-4 685	90,7%	-4 998	100,0%	-5 164	-5 210	-4 998
Hallinto	-6 575	94,3%	-6 465	100,0%	-6 969	-7 088	-6 465
1831200 PÄÄTÖKSENTEON TUKI	-5 157	93,0%	-5 118	100,0%	-5 545	-5 664	-5 118
1831210 ASIAKASPALVELUT	-306	90,7%	-295	100,0%	-338	-338	-295
1831220 KESKI-UUDENMAAN AS	-774	94,7%	-773	100,0%	-817	-817	-773
1831230 MATERIAALIHALLINTO	-338	125,9%	-279	100,0%	-269	-269	-279
Keski-Uudenmaan ympäristökesku	-3 408	94,9%	-3 404	100,0%	-3 593	-3 593	-3 404
1831300 K-U YMPÄRISTÖKESKUS	-632	88,6%	-617	100,0%	-713	-713	-617
1831310 YMPÄRISTÖVALVONTA	-532	98,1%	-527	100,0%	-542	-542	-527
1831320 YMPÄRISTÖNSUOJELU	-413	96,4%	-407	100,0%	-428	-428	-407
1831330 TERVEYSVALVONTA	-1 027	93,8%	-1 014	100,0%	-1 095	-1 095	-1 014
1831340 ELÄINLÄÄKINTÄHUOLTO	-804	98,7%	-840	100,0%	-815	-815	-840
Talous ja tietohallinto	-6 091	99,9%	-5 831	100,0%	-6 099	-5 930	-5 831
1831400 TALOUSHALLINTO JA TA	-1 367	122,2%	-1 169	100,0%	-1 119	-1 119	-1 169
1831420 STRATEGINEN SUUNNIT	-307	83,3%	-213	100,0%	-368	-290	-213
1831440 TIETOJÄRJESTELMÄPALV	-1 160	91,7%	-1 190	100,0%	-1 265	-1 265	-1 190
1831450 KONSERNIVALVONTA J.	-449	105,6%	-445	100,0%	-425	-425	-445
1831460 TURVALLISUUSPALVELU	-2 808	96,1%	-2 815	100,0%	-2 921	-2 831	-2 815
Yhteensä	-26 069	96,9%	-25 784	100,0%	-26 896	-26 893	-25 784

6a) Kumulatiiviset henkilötyövuodet (HTV1, HTV2 ja HTV3)



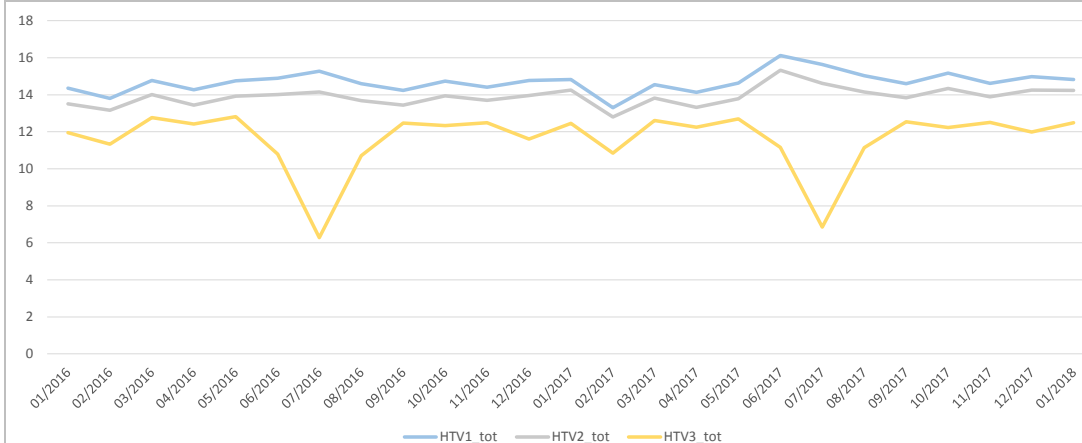
	12/2015	12/2016	Muutos	Muutos	12/2017	Muutos	Muutos
HTV1		174,9	174,9		177,6	2,7	1,5 %
HTV2		165,0	165,0		168,4	3,5	2,1 %
HTV3		138,0	138,0		139,3	1,3	1,0 %

HTV1 = palveluksessaolopäivien lukumäärä kalenteripäivinä / 365 * (osa-aikaprosentti/100)

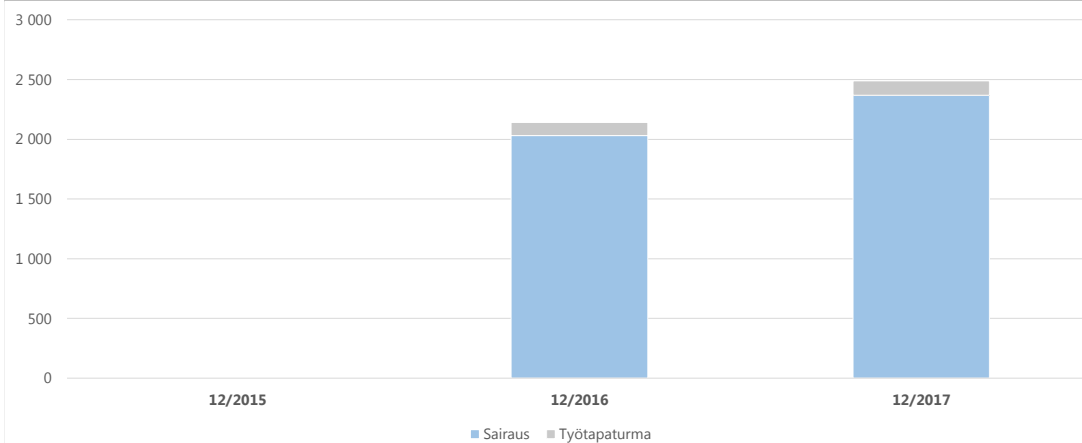
HTV2 = palkallisten palveluksessaolopäivien lukumäärä kalenteripäivinä / 365 * (osa-aikaprosentti/100)

HTV3 = palveluksessaolopäivien (vähennetty kaikki poissaolot) lkm kalenteripäivinä / 365 * (osa-aika-%/100)

6b) Henkilötyövuosien kuukausitoteumat (HTV1, HTV2 ja HTV3)

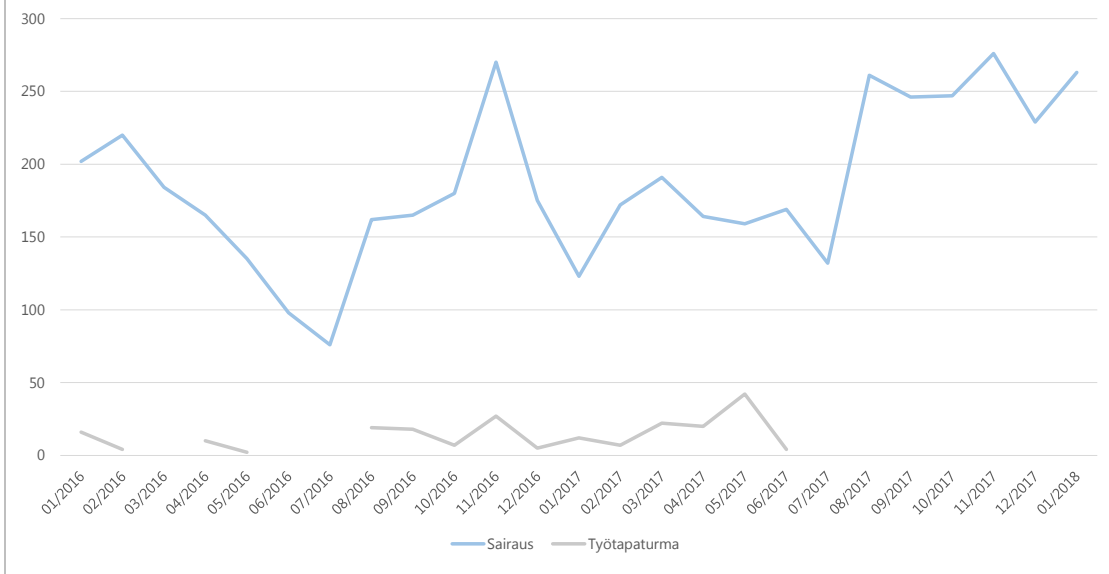


7a) Kumulatiiviset terveisperusteiset (= sairaus ja työtapaturma) poissaolot kalenteripäivät

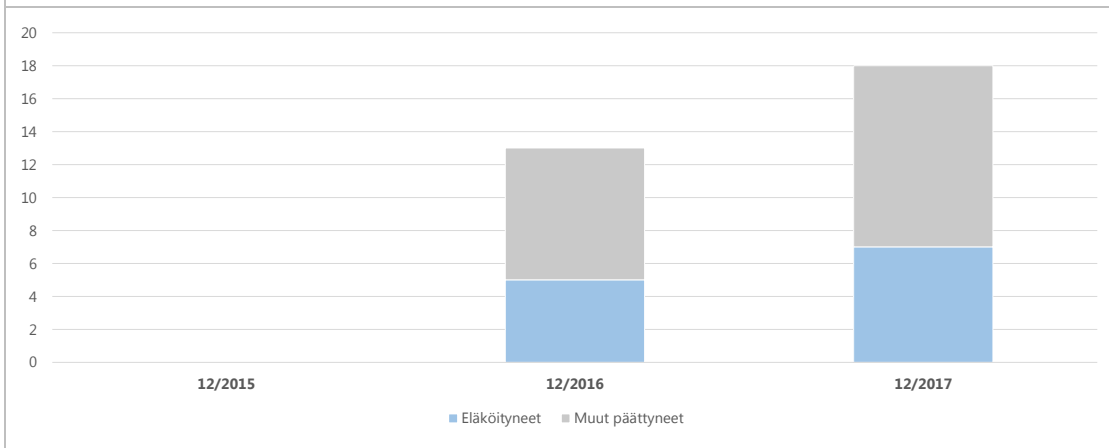


	12/2015	12/2016	Muutos	Muutos	12/2017	Muutos	Muutos
Sairaus		2 032	2 032		2 369	337	16,6 %
Työtapaturma		108	108		120	12	11,1 %
Yhteensä		2 140	2 140		2 489	349	16,3 %

7b) Terveysperusteisten (= sairaus ja työtapaturma) poissaolojen kuukausitoteumat kalenteripäivät



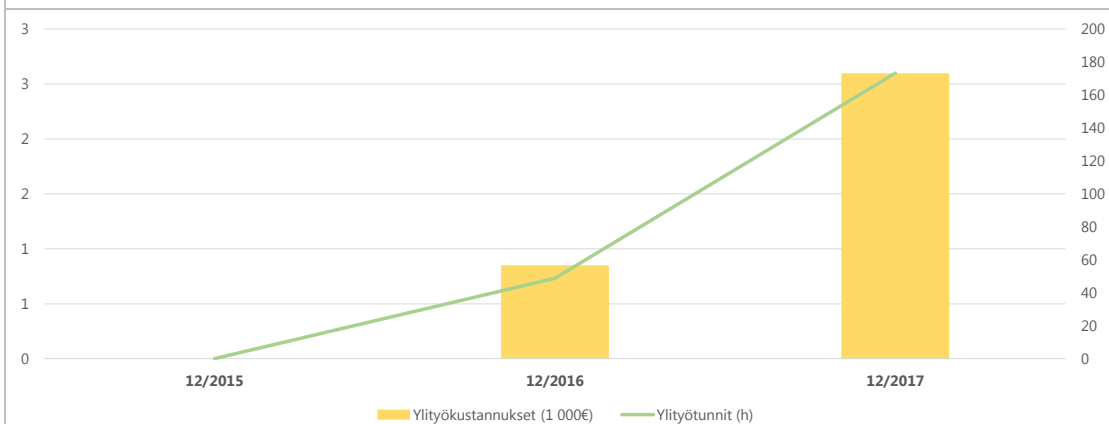
8) Kumulatiiviset vakituisen henkilöstön päätyneet palvelussuhteet



	12/2015	Vaiht.-%	12/2016	Vaiht.-%	Muutos	12/2017	Vaiht.-%	Muutos
Vakit. päätyneet palvelussuhteet			13	8,3 %		18	12,1 %	38,5 %
- joista eläköityneet			5	3,2 %		7	4,7 %	40,0 %
Vakituisen henkilöstön lukumäärä			157			149		-5,1 %

Vaihtuvuus% = Vakituisten päätyneet palvelussuhteet / vakituisen henkilöstön lukumäärä

9) Kumulatiiviset ylityökustannukset (1 000 €) ja -tunnit (h)



	12/2015	12/2016	Muutos	Muutos	12/2017	Muutos	Muutos
Ylityökustannukset (1 000€)		1	1		3	2	206,9 %
Ylityötunnit (h)		49	49		173	125	255,6 %